

# Palautustarkastusopas asiakkaille

DNB Auto Finance



## 1. Vanteet/renkaat:

**HYVÄKSYTTÄVÄT VAURIOT**  
(normaali kuluma suhteessa ajettuihin kilometreihin)

Pölykapselit/vanteet

- naarmut
- pienet hankaumat
- vahingoittunut lakka/maalipinta



**EI HYVÄKSYTTÄVÄT VAURIOT**  
(epänormaali kuluma suhteessa ajettuihin kilometreihin  
Pölykapselit/vanteet/renkaat)

- isot hankaumat
- murtumat
- muodon muutokset
- väärät vanteet
- väärät renkaat
- vaurioituneet renkaat
- kulutuspinna renkaissa liian alhainen  
minimi kesärenkaissa  
4mm ja talvirenkaissa 5mm



## 2. Kori/Maalipinta:

### HYVÄKSYTTÄVÄT VAURIOT

(normaali kuluma suhteessa ajomikilometreihin)

- pienet kiven iskemät keulan alueella
- naarmut ja hankaumat ovenkahvan alueella
- maalipinnan haalistuminen
- autonpesun aiheuttamat hankaumat maalipinnassa

### Halkaisijaltaan alle 2 cm kokoiset

- yksittäiset kolhut ilman maalipinnan vaurioita
- yksittäiset painaumat ilman maalipinnan vaurioita

- Huomioitavaa: Auton mainosteippaukset voit jättää autoon, älä poista niitä itse tai poistata ne ammattilaisella. Teippausten poistosta veloitetaan lisämaksu.



### EI HYVÄKSYTTÄVÄT VAURIOT

(epänormaali kuluma suhteessa ajomäärän)

- kolhut halkaisijaltaan yli 2 cm ilman maalivaurioita ja maalivauriolla
- painaumat halkaisijaltaan yli 2 cm ilman maalivaurioita ja maalivauriolla
- korjaamattomat kolarivauriot
- rikkoutuneet peilit
- maalipinnan vauriot, jotka vaativat päälle maalaamisen
- teippien ja tarrojen poistot
- kattotelineiden aiheuttamat vauriot



### 3. Puskurit/listat:

**HYVÄKSYTTÄVÄT VAURIOT**  
**(normaali kuluma suhteessa ajokilometreihin)**

- pienet naarmut listoissa ja puskureissa
- pienet naarmut ja hankaumat oven reunoissa



**EI HYVÄKSYTTÄVÄT VAURIOT**  
**(epänormaali kuluma suhteessa ajomäärään)**

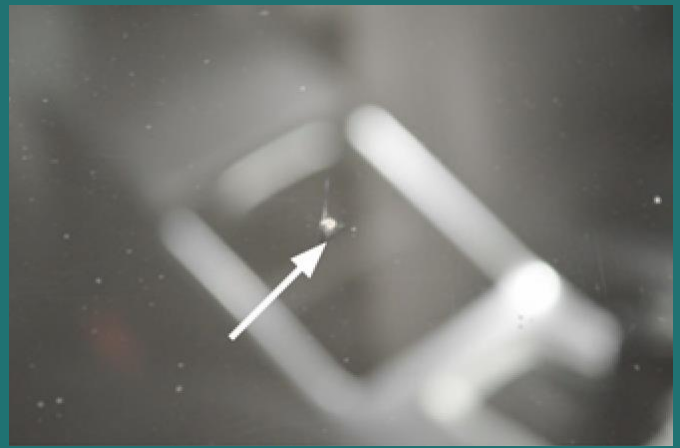
- huomattavat naarmut lisoissa ja puskureissa
- halkeamat puskureissa



## 4. Lasit:

HYVÄKSYTTÄVÄT VAURIOT  
(normaali kuluma suhteessa ajokilometreihin)

- pienet korjattavissa olevat kiveniskemät tuulilasissa ilman halkeamia
- naarmut ajovaloissa



EI HYVÄKSYTTÄVÄT VAURIOT  
(epänormaali kuluma suhteessa ajomäärään)

- halkeamat lamputissa
- rikkoutuneet lamput
- halkeamat ja säröt tuulilasissa ja muissa laseissa



## 5. Verhoilu ja sisätilat:

### HYVÄKSYTTÄVÄT VAURIOT

(normaali kuluma suhteessa ajokilometreihin)

- haalistumat
- hankaumat
- normaali likaantuminen
- normaalikuluma pakettiauton vaneroinnissa



### Sisätilat

### EI HYVÄKSYTTÄVÄT VAURIOT

(epänormaali kuluma suhteessa ajokilometreihin)

- Vaikeat tahrat
- reijät ja repeämät
- vaikea lika ja hajuhaitat
- eläinten karvat (jotka vaativat verhoilun uusimista)
- rikkoutuneet pakettiauton vaneroinnit



## 6. Poistettujen lisä- varusteiden jäljet:

HYVÄKSYTTÄVÄT VAURIOT

(normaali kuluma suhteessa ajokilometreihin)

- pienet, eivät näkyvissä olevat ruuvinreiät

## 7. Muuta

EI HYVÄKSYTTÄVÄT VAURIOT

**Palauttamatta jääneitä varusteita**

- toiset renkaat, Jälkitoimitetuista renkaista veloitetaan palvelumaksu.
- pölykapselit
- mahdolliset toiset pultit, lukkopultit
- hattuhylly / takakontin suojaverho
- työkalut (tunkki, avaimet tai vararenkaan täyttötarvikkeet)
- vara-avaimet, lisälämmittimen kaukosäädin
- Irroitettava vetokoukku
- sähköauton latauskaapelit/kotilaturi
- huoltovihko
- käyttöohjekirjat
- muut auton ohjekirjat

## 8. Tärkeät huomiot

**Auto tulee palauttaa tieliikennekelpoisena**

- kirjaudu ulos omilta tunnuksilta viihde/medialaitteista
- auton ulkopuoliset vauriot tulee korjauttaa ammattilaisella (Vahingon sattuessa tee vahinkoilmoitus vakuutusyhtiöön)
- mikäli vika tai huomiovalo palaa korjauta ne ennen palautusta. Auton varusteiden tulee toimia.
- auto tulee palauttaa tankki vähintään puoliksi täynnä/Sähköauton ajoakun varaustila täynnä
- takuuikäinen auto tulee huoltaa ajallaan merkkikorjaamolla. Huoltoseloste on hyvä säilyttää auton mukana.